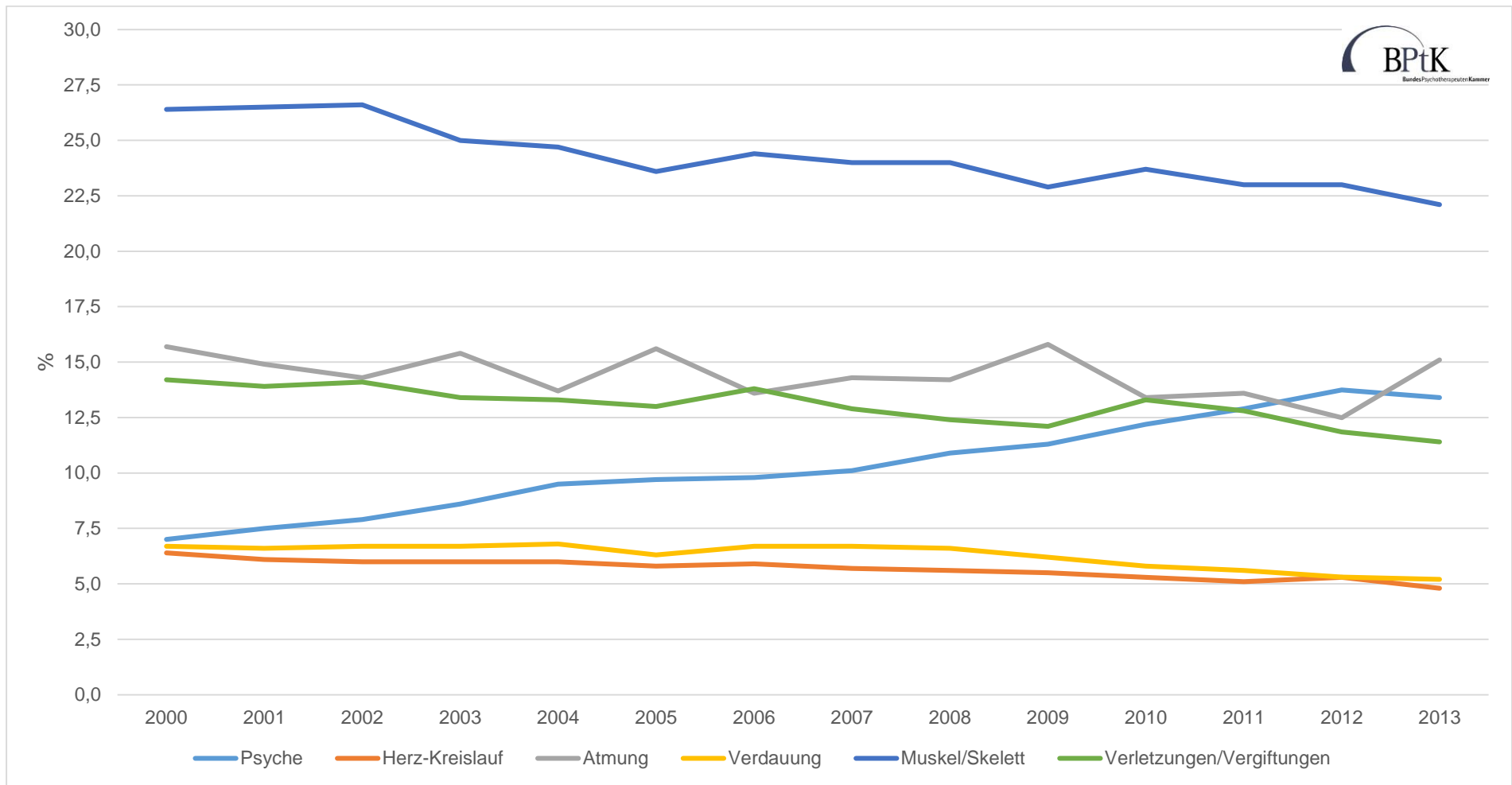


**Abbildung 1: AU-Tage 2000 bis 2013**



**Quelle: Bundespsychotherapeutenkammer, 2015**

Dargestellt sind die Anteile (%) der sechs wichtigsten Krankheiten an den Arbeitsunfähigkeitstagen von 2000 bis 2013, gemittelt über die großen gesetzlichen Krankenkassen (AOK, BARMER GEK, BKK, DAK, TK) und gewichtetet anhand der jeweiligen Versichertenzahl.