



Dachverband
Gemeindepsychiatrie e.V.



Brücke SH

Strukturelle Anforderungen an die Versorgung von psychisch kranken Menschen mit komplexem Leistungsbedarf

Versorgung psychisch kranker Menschen – Multiprofessionell,
vernetzt, lebensweltorientiert
Berlin, 16. Oktober 2013

Wolfgang Faulbaum-Decke, Brücke Schleswig-Holstein gGmbH
Dachverband Gemeindepsychiatrie e.V.



Dachverband
Gemeindepsychiatrie e.V.



DER PARITÄTISCHE
UNSER SPITZENVERBAND



Dachverband
Gemeindepsychiatrie e.V.



Brücke SH

**Mein Freund Franz
oder
Was muss ein Hilfesystem für Menschen
mit psychischen Erkrankungen und
komplexen Hilfebedarfen leisten können?**



Dachverband
Gemeindepsychiatrie e.V.



DER PARITÄTISCHE
UNSER SPITZENVERBAND





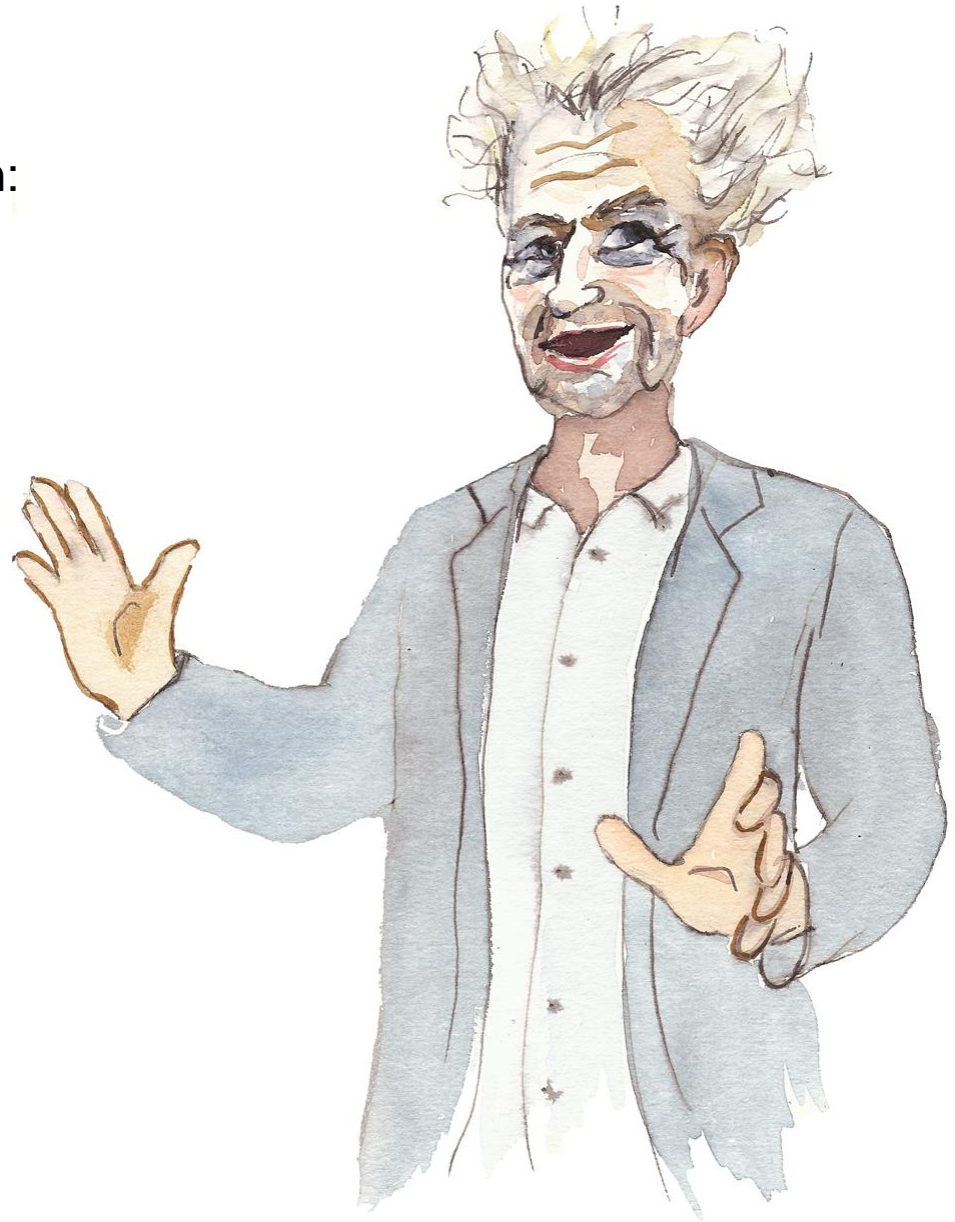
Mein Freund Franz möchte

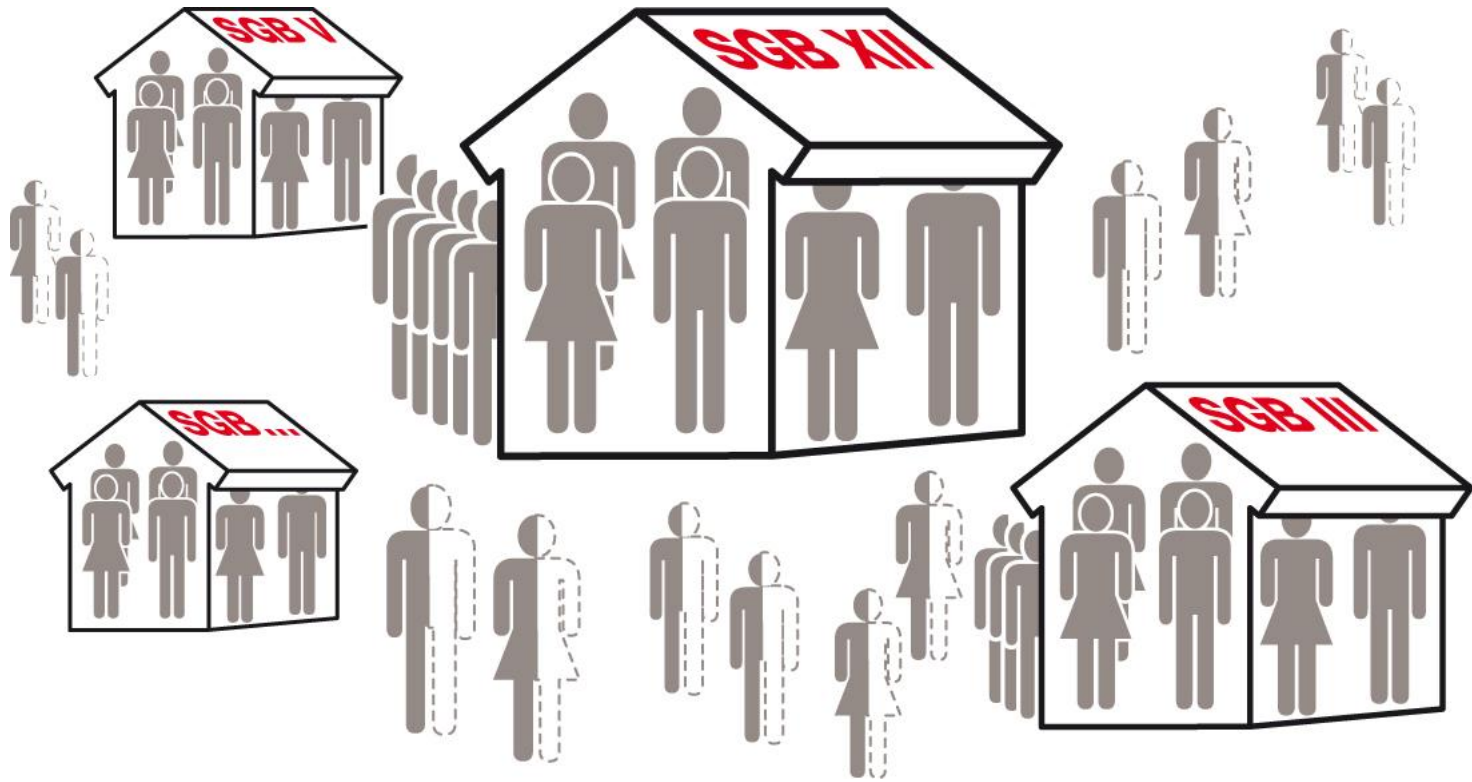
- Hilfe zur Teilhabe – gern über das persönliche Budget oder ein ähnliches Modell
- unabhängig vom Ort der Leistungserbringung, seine Hilfen frei gestalten können.
- frei entscheiden können, ob er die Leistung in Form der Dienst-, Sach- oder der Geldleistung in Anspruch nehmen will
- im Falle, dass er umfänglichere Hilfe braucht ohne stationären Aufenthalt in einem beschützenden Umfeld versorgt werden.
- dass gemeinsam mit ihm eine umfängliche Gesamtplanung gemacht wird – die alle Hilfen für ihn enthält, in der alle Leistungsträger selbstverständlich berücksichtigt sind.
- wenn er in einer Krise ist, ohne oder nur mit kurzem Klinikaufenthalt aufgefangen werden.
- durch aufsuchende Behandlung bei sich zu Hause stabilisiert werden.

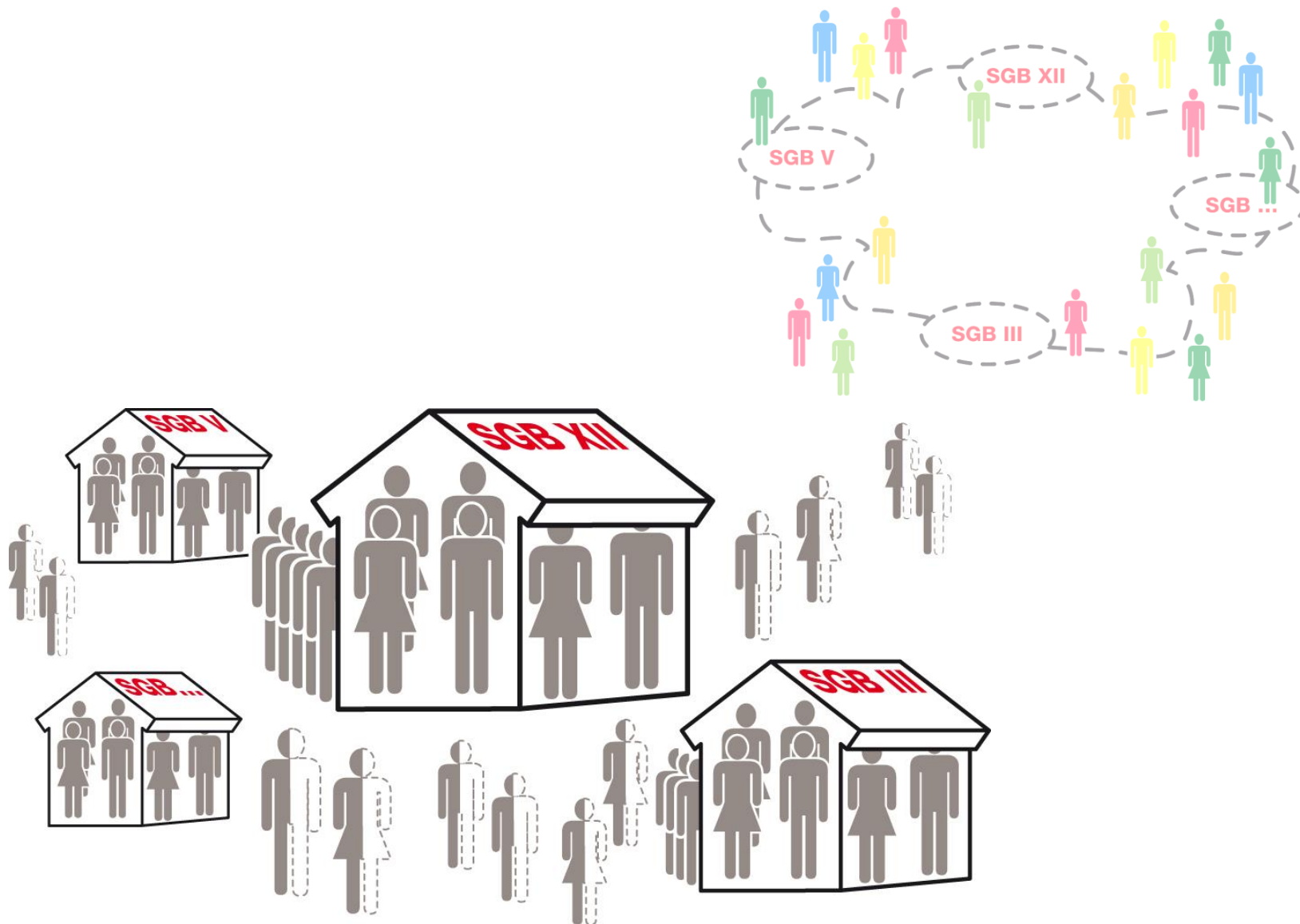


- sich austauschen und Rat erhalten von geschulten Psychiatrie-Erfahrenen.
- von einer festen Bezugsperson und von einem ambulanten multiprofessionellen Team in einer Krise versorgt und darüber hinaus begleitet werden.
- von seinem vertrauten niedergelassenen Arzt weiterhin behandelt sein.
- Psychotherapie, auch in Krisensituationen.
- arbeiten! Er sucht eine Arbeit, die seinen Fähigkeiten und Fertigkeiten entspricht. Sein Ziel ist eine Stelle, auf der er gefordert wird, Kollegen hat – und bei der er bei Bedarf unterstützt wird.

- sich wieder politisch einbringen: Psychische Gesundheit und Gestaltung der Versorgungslandschaft sind seine Themen.
- als normal gelten; als eine Persönlichkeit erlebt werden, die dank ihrer Besonderheiten ihre eigene Art wertvoller Leistungen einbringt.
- zur Vielfalt im Leben beitragen und damit befördern, dass das Vorhandensein von Unterschieden als normal in unserer Gesellschaft gilt.





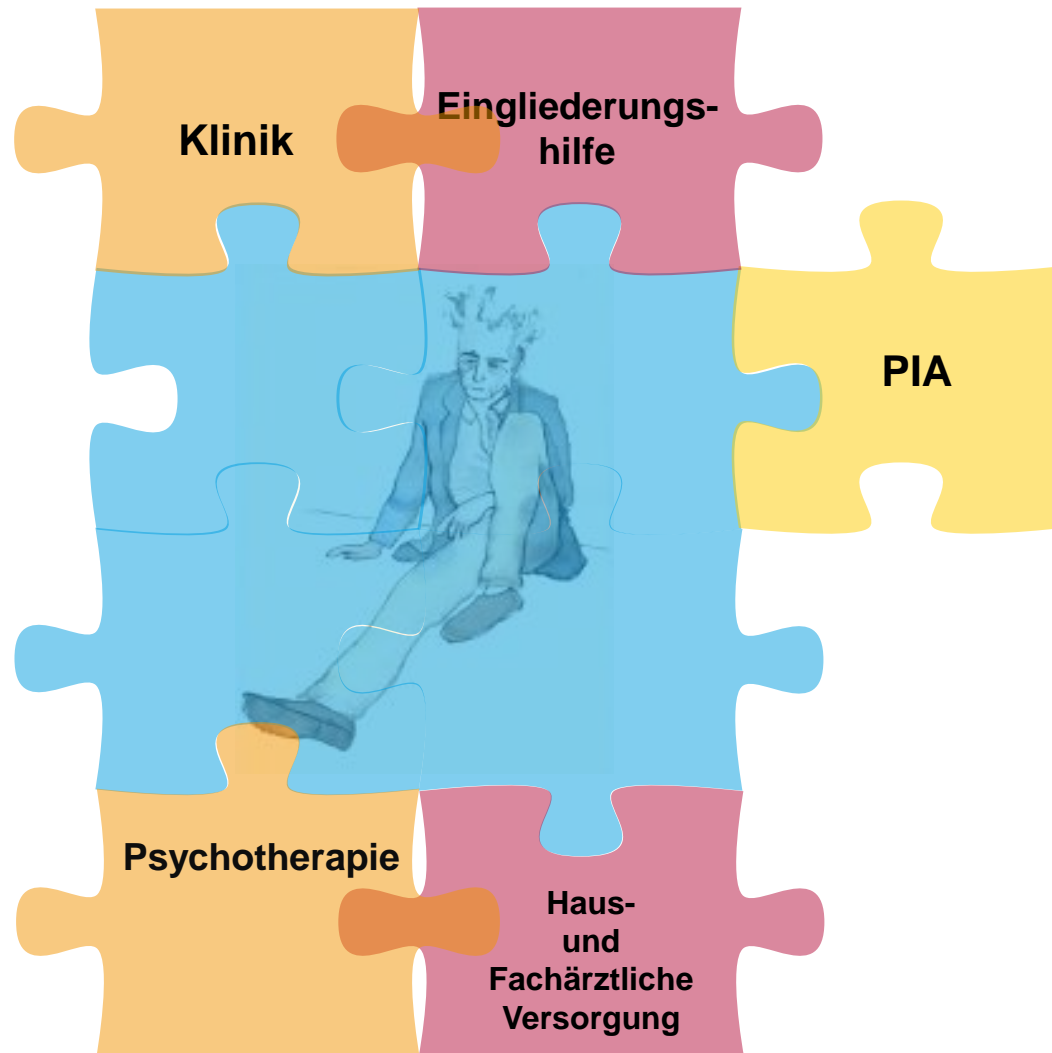


Einige Wochen später













Dachverband
Gemeindepsychiatrie e.V.



Brücke SH

Vielen Dank für Ihre Aufmerksamkeit!

Illustration „Franz“: Anna Westphal, Köln